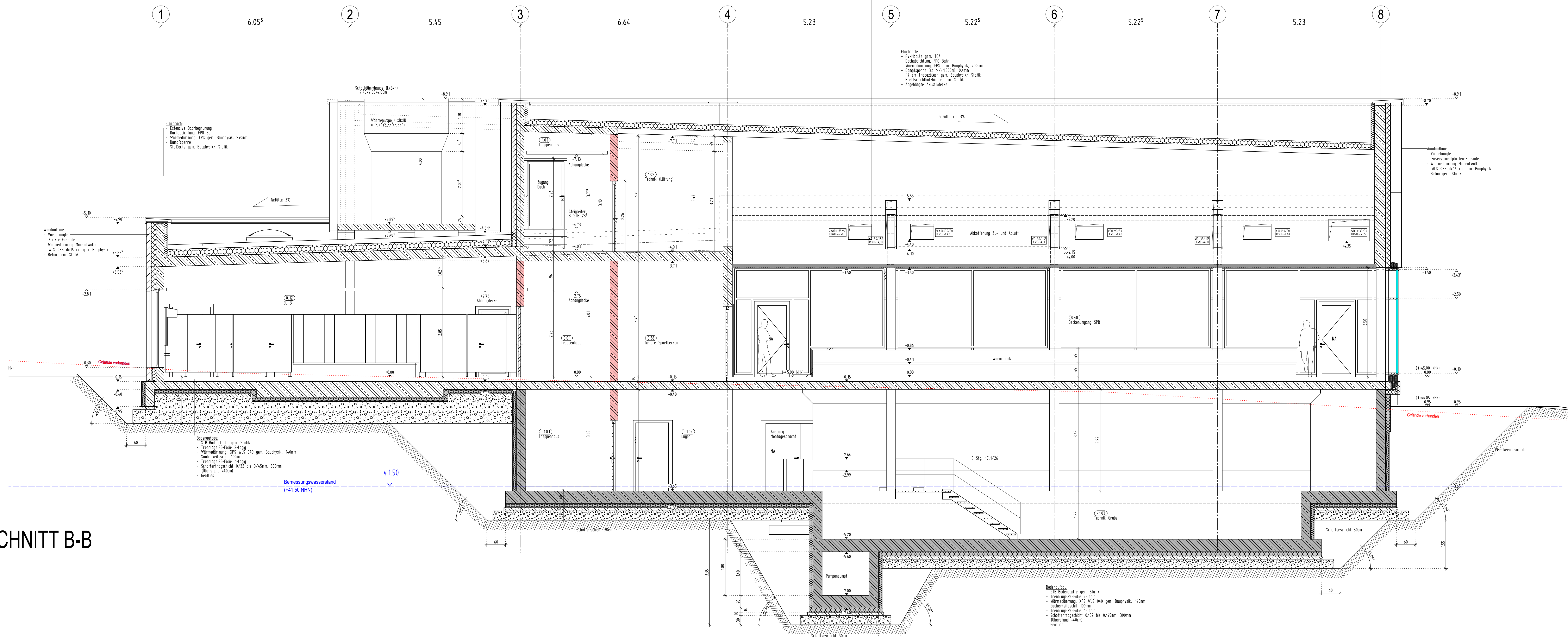


SCHNITT A-A



SCHNITT B-B

LEGENDE:

	Stahlbeton nach Stalk		WU-Stahlbeton nach Stalk
	unbewehrter Beton nach Stalk		Stahlbeton nach Stalk mit Brandschutzanforderungen
	tragendes Mauerwerk		tragendes Mauerwerk nach Stalk mit Brandschutzanforderungen
	nichttragendes Mauerwerk		nichttragendes Mauerwerk nach Stalk mit Brandschutzanforderungen
	nichttragendes Mauerwerk/Erstellung nach Montage der Technik		nichttragendes Mauerwerk/Erstellung nach Montage der Technik mit Brandschutzanforderungen
	Trockenbau		Trockenbau mit Brandschutzanforderungen

Höhenangaben im Grundriss:

- OKFF = Oberkante fertiger Fußboden
- OKR = Oberkante Rohfußboden
- OKF = Oberkante bestehender Fußboden
- OKFF = Oberkante fertiger Fußboden

Höhenangaben in Schnitten und Ansichten:

- Oberkante Fertighöhe
- Oberkante Rohhöhe

Abkürzungen:

AK = nichtverleimt	OKFF = Oberkante roh Fußboden
AKT = auf-Fußplatten mit Glas	RS = Rauchschutz
B1 = schwer entflammbar	RWA = Rauchwärmeschutz
BA = Bodenmaterial plus Dimensionsangaben	SB = abtrocknend
BRH = Bodenplatte	SBH = Stahlbeton
D = dachschneidend	STG = Stiege
DD = Deckendurchbruch	T80 = Feuerwiderstandsfähigkeit
F30 = Feuerwiderstandsfähigkeit	T90 = Feuerwiderstandsfähigkeit
F60 = Feuerwiderstandsfähigkeit	UK = Unterkante
FD = Fußbodendurchbruch	UKD = Unterkante Decke
FST = Fertigstellung	UZ = Unterzug
GGT = Ganzglas	UKT = Unterkante
HK = Holz-Kunststoff	UKT = Unterkante
KB = Korbbohrung	UKT = Unterkante
LK = Lochkuppel	UKT = Unterkante
NA = Nebeneingang/Notausstieg	UKT = Unterkante
OK = Oberkante	UKT = Unterkante
OKD = Oberkante Decke	UKT = Unterkante
OKF = Oberkante Fertig	UKT = Unterkante
OKFF = Oberkante fertiger Fußboden	UKT = Unterkante

1) WC-Anlage für Leibern bis Max DIN 100

2) Kombi-Anlagen (Waschbecken, Dusche, Urinale)

3) Einzeltoilette (Waschbecken, Dusche, Urinale)

Alle Maße der Architekten- und Ingenieurpläne sind vom Unternehmer verantwortlich vor Baubeginn zu prüfen. Abweichungen sind der Bauleitung sofort mitzuteilen. Dieser Plan gilt nur in Verbindung mit den gültigen Schal-, Bewehrungs- und Haustechnikplänen. Sämtliche Maßangaben von bestehenden Bauteilen sind lichte Fertigmaße. Sämtliche Höhenangaben (Türhöhen usw.) gelten von OKFF soweit nicht anders vermerkt.

Bodenabläufe, Einbauelemente sowie Wand- und Deckendurchführungen sind den entsprechenden Haustechnikplänen zu entnehmen. Die genaue Lage muß mit dem Architekten abgestimmt werden.

Nichttragende Wände dürfen nicht kraftschlüssig an die Decken angeschlossen werden! Anschlüsse von F30/F90-Wänden gemäß DIN 4102 TEIL 4. In Rauchabschnittswänden ist für die Fugenausbildung geeignetes Material zu verwenden!

Ausführung nichttragendes Mauerwerk gemäß DIN 1053 T1, Abschnitt 8.1.3 und DIN 4103 T1 siehe auch Merkblatt der deutschen Gesellschaft für Mauerwerksbau, Anschluß Mauerwerkswand an Stahlbetonwand per Mauerwerksankerschraube oder gleichwertig.

Mauerwerkskanten ≤ 11,5 dürfen nicht geschützt werden.

Die Ausführung von Mauerwerk nur mit Standardformaten (max. L = 49 cm, max. H = 24 cm).

Bei der Angabe von Fertigstellungs (FST) ist die Wand, soweit nicht anders beschrieben, oberhalb der Stütze bis UK Rohdecke auszumauern.

Angabenebene m² der Räume sind Fertigmaße.

Bei gemauerten Öffnungen sind die Leibern, unter Beibehaltung der Rohbaumaße, in den Fugen und Steinen homogen gipst zu ziehen.

Bei Trockenbauwänden sind bei Öffnungen die Leibern, unter Beibehaltung der Rohbaumaße, mit der in den Räumen verwendeten Plattenqualität fugentoes einfach zu beplanken.

INDEX	DATUM	NAM	ÄNDERUNGSVERMERK
01	08.10.20	REP	AK 100-Türer Funktionen auf +0.00 gabeln
02	08.10.20	REP	OKFF/OKR/Tenue auf +0.00 gabeln, Stiege gabeln

AUSFÜHRUNGSPLAN

VORABZUG

PROJEKT: Neubau eines Hallenbades in der Stadt Lohne
An der Kirchenzeile 6
49393 Lohne

BAUHER: Stadt Lohne
Vogtstraße 26
49393 Lohne

ARCHITEXT: KRIEGER ARCHITECTEN | INGENIEURE
KRIEGER ARCHITECTEN | INGENIEURE GmbH
Bismarckstraße 24-24551 Vahldorf
T. 0505/1937-0
E. info@krieger-architekten.de

ZEICHNUNG: SCHNITT A-A
SCHNITT B-B

MAßSTAB: 1:50
INDEX: V2

PROJEKTSCHLEIFEN: 2024-016
17.04.2025
H/B = 84.1 / 14.00 (1.18m²)

PROJEKTSCHLEIFEN: Jochen Balz
REP

ZEICHNUNGSR: WS 1

PROJEKTSCHLEIFEN: 2024-016
17.04.2025
H/B = 84.1 / 14.00 (1.18m²)